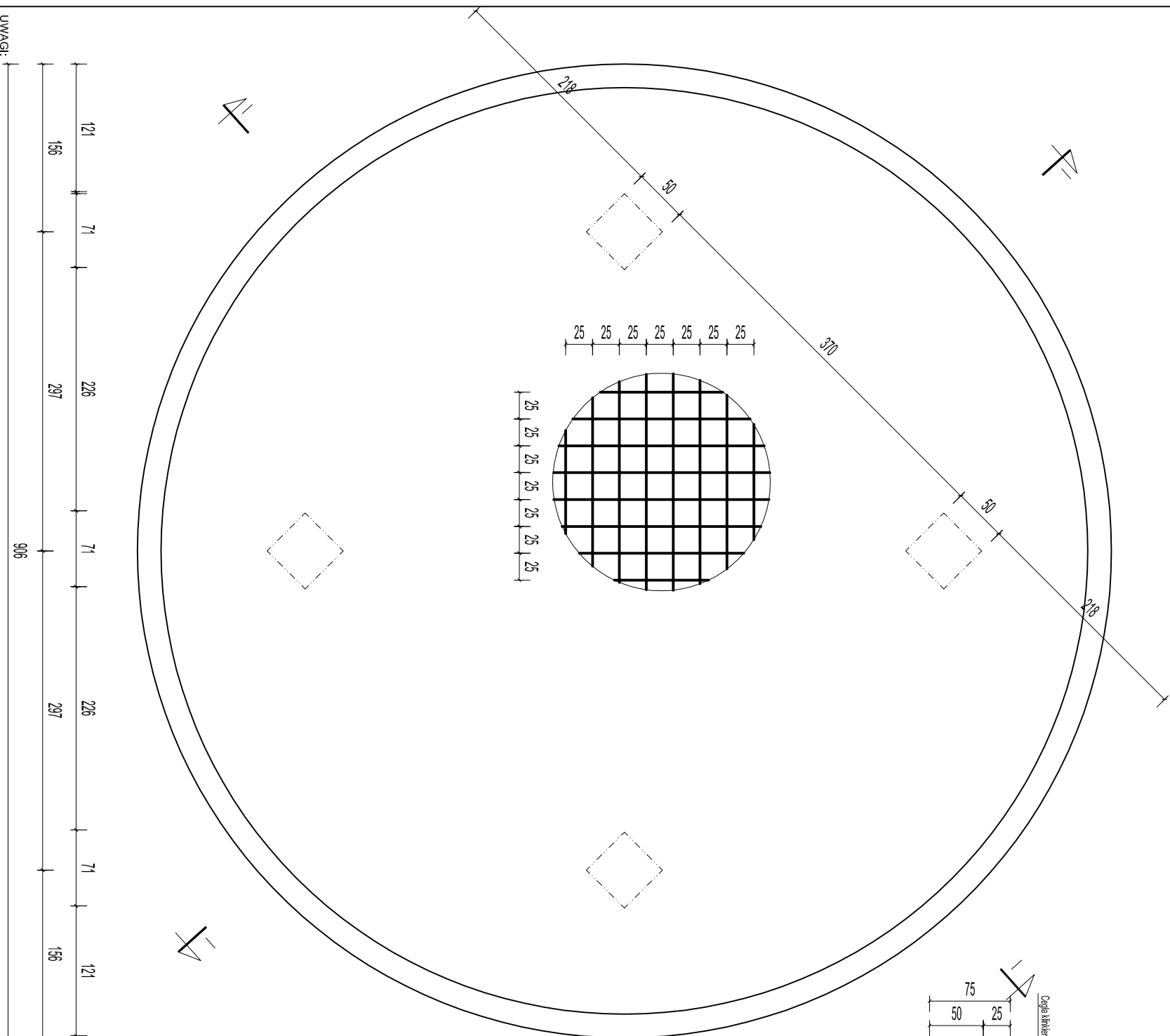
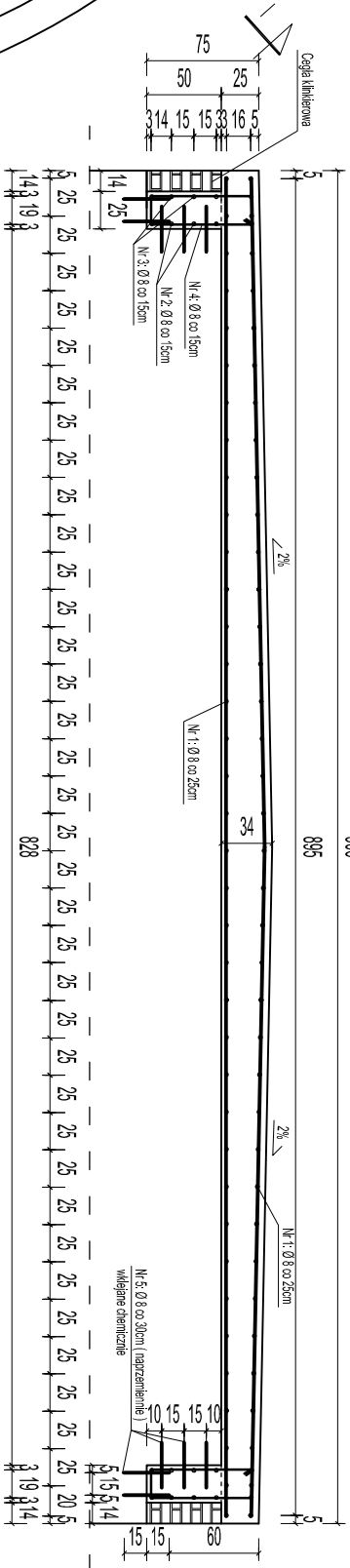


ZBROJENIE PŁYTY ŻELBETOWEJ

SKALA 1:50

PRZEKRÓJ I-II

SKALA 1:150



UWAGI:

- wymiary podano w cm)
- konstrukcja stalowa po ocynkowaniu do zabezpieczenia antykorozyjnego (w postaci metalizacji cynkowej), a następnie do pomalowania powłokami malarskimi
- ociek spłytowany w celach powiatowych
- ocieki oraz elementy betonowe należy zabezpieczyć środkiem hydroizolującym
- uszkodzone rury wymianić na rury M12
- wymianić rury / tury spustowe na galiniach
- wymianić drzwi brzoogłówne wraz z okładziną
- podczas prowadzenia robót należy zachować szczególną ostrożność
- stan 09-11-2012
- przed rozpoczęciem robót wymiary oraz elementy sprawdzić na budowie

ZESTAVIENIE STALI ZBROJENIOVEJ							
Númer pręta	Znak stali	Średnica pręta [mm]	Długość pręta [cm]	Liczba prętów [szt.]	Długość całkowita [m]		
					Φ 16	Φ 12	Φ 8
1	A-I	8	896	152			1361,92
2	A-I	8	2626	4			105,04
3	A-I	8	2683	4			107,32
4	A-I	8	173	181			313,13
5	A-I	8	30	444			133,2
Długość prętów o określonej średnicy [m]					0		2020,61
Masa 1 mb pręta danej średnicy [kg/m]					1,58	0,888	0,329
Masa prętów o określonej średnicy [kg]					0	0	664,78
Masa prętów [kg]					664,78		

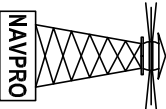
UWAGI

- min. odłuna zbrojenia $c=50\text{mm}$ (stronazew.)
- odległość pomiędzy prętami min. 20mm lub \varnothing pręta
- powierzchnię skutego cokołu zaszpazkować tak aby utworzył się zagłębienie do 5mm
- wkleić pręty naprężenie w rozstawie co 30cm
- pręty dociąć na budowie

STAL KONSTRUKCYJNA: S355

STAL ZBROJENIOWA: S235

BETON: C30/37

			
NAVPRO - USŁUGI PROJEKTOWE I NADZÓR BUDOWLANY			
REMONT STAWY ZACHODNIEJ II BRAMY TOROWEJ NA ZALEWIE SZCZECIŃSKIM			
Tytuł rysunku		ZBROJENIE PŁYTY ŻELBETOWEJ	
Projektant	mgr inż. Michał Ruciński	POM/0321/PWOK/11	Rys nr 14
Sprawdzający	mgr inż. Piotr Kłosowski	BKII/7342/1346/98	Skala: 1:50
Opracował	mgr inż. Jan Kłosowski	–	
Opracował	inż. Agnieszka Zajło	–	
Opracował	mgr inż. Michał Kąkol	–	
Opracował	mgr inż. Maciej Korzonek	–	LISTOPAD 2012